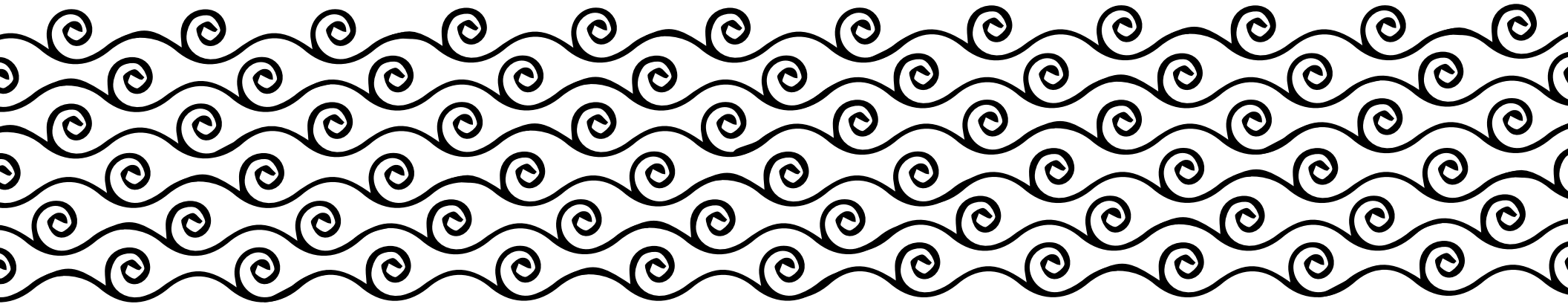


Poke Sí

MANUAL DE IDENTIDAD CORPORATIVA
SEPTIEMBRE 2018



ELEMENTOS DE MARCA

1 IDENTIDAD VISUAL

- .1 Moodboard
- .2 Logotipo & variantes
- .3 Colores corporativos
- .4 Tipografías
- .5 Patrones, íconos & otros elementos gráficos

2 TONO DE VOZ

- .1 Valores

3 PUBLICIDAD

- .1 Instagram
- .2 twitter

4 PRODUCTOS

- .1 Packaging

5 MENUS

6 WEB

7 UNIFORMES DEL PERSONAL

8 DECORACIÓN DE LAS TIENDAS

9 DECORACIÓN DE VEHÍCULOS

MOODBOARD

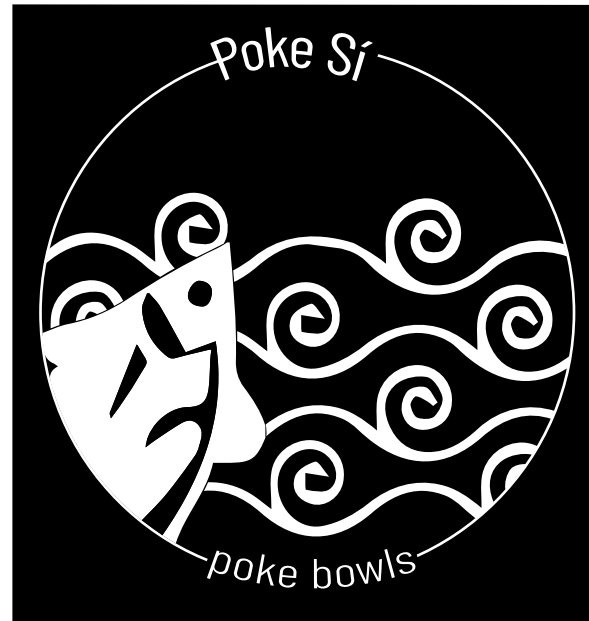


LOGOTIPO & VARIANTES

Esta pagina enseña el logotipo aplicado sobre fondo blanco y sobre fondo negro. De esta manera muestras qué variante del logotipo debe utilizarse cuando el fondo es claro y cuando el fondo es oscuro.

Las versiones reducidas del logotipo incluyen la iconografía del mismo; estas incluyen el pez, y las olas. Estas versiones se pueden utilizar en pequeños detalles, como en el uniforme de los empleados, en los menus, o en la vajilla.

USOS INCORRECTOS - Los elementos gráficos de la marca se deben de aplicar siempre con los colores representados en el manual de identidad. En caso de que solo se aplique un color en fondo claro, el logotipo tiene que estar en azul marino (RGB - (22, 43, 109)) y en caso de un fondo oscuro el logo tiene que estar en cualquiera de los otros cuatro colores.



IDENTIDAD VISUAL

LOGOTIPO & VARIANTES

APLICACIONES - tarjetas de visita, carpetas, sobres, papel de carta, uniformes, calcomanías. Tipografías aplicadas, delantales.



COLORES CORPORATIVOS

En esta sección encontrarán los colores corporativos principales, y sus referencias correspondientes para material impreso y pantalla. Los diferentes tipos de claves son estos:

Pantone – Pantone es el catálogo de colores más utilizado del mundo. Este sistema te asegura que el color impreso siempre queda igual a la muestra que has elegido.

CMYK – Son 4 cifras que indican una combinación exacta de cian, magenta, amarillo y negro. CMYK se usa para cuando las piezas requieren más de una tinta (cuando hay muchos colores o fotografías, por ejemplo).

RGB – En pantalla, los colores se forman con la combinación de rojo, verde y azul. Ya que tu marca a veces se va a visualizar a través de una pantalla, debes especificar la combinación RGB de tus colores corporativos.

HTML – Es formado por 6 cifras y letras que sirve para especificar los colores en diseño web.

Los colores de Poke Sí están basados en los colores básicos de un atardecer Hawaiano. Los colores principales son los naranjas y amarillos, porque son esos los que se distinguen más frecuentemente con la comida, y por lo tanto se asocian con el apetito. Los azules se van a usar para el balance con los naranjas y la decoración.

En la próxima página se van a ver los colores con los códigos presentados anteriormente. Se va a ver así:

– f4e591
CMYK – (5, 5, 53, 0)
RGB – (245, 229, 145)
HSL – (51, 82%, 76%)



COLORES CORPORATIVOS



- f5e590
CMYK - (0%, 6%, 40%, 4%)
RGB - (245, 229, 144)
PANTONE - 1205 C



- ffc621
CMYK - (0, 22, 94, 0)
RGB - (255, 198, 33)
PANTONE - 1235 C



- f98e26
CMYK - (0, 53, 95, 0)
RGB - (249, 142, 38)
PANTONE - 1495 C



- 0caab7
CMYK - (0.93, 0.07, 0.00, 0.28)
RGB - (12, 170, 183)
PANTONE - 7710 C



- 162b6d
CMYK - (0.80, 0.61, 0.00, 0.57)
RGB - (22, 43, 109)
PANTONE - 2756 C



TIPOGRAFÍAS

Cada marca tiene su propia combinación de tipografías corporativas. Para los títulos la tipografía es **Barlow condensed semi bold y escrito en MAYUSCULAS**. Si no está disponible, se puede usar **Avenir Next Condense Demi Bold**.

Para el cuerpo del texto se usa **Barlow condensed medium**, **Barlow condensed regular**, o **Barlow condensed light**, dependiendo de la visibilidad del texto. Todos los párrafos tienen que estar justificados.

Barlow condensed tiene muchos estilos y grosores, estos se pueden usar dependiendo de la visibilidad:

BARLOW CONDENSED Light.
BARLOW CONDENSED Regular.
BARLOW CONDENSED Medium.
BARLOW CONDENSED Semi Bold.
BARLOW CONDENSED Bold.

En el uso de los números, se va a usar la misma tipografía para asegurarnos de que la altura y grosor sean consistentes.

PARA LOS TÍTULOS LA TIPOGRAFÍA ES BARLOW CONDENSED SEMI BOLD Y ESCRITO EN MAYUSCULAS. SI NO ESTA DISPONIBLE, SE PUEDE USAR AVENIR NEXT CONDENSE DEMI BOLD.

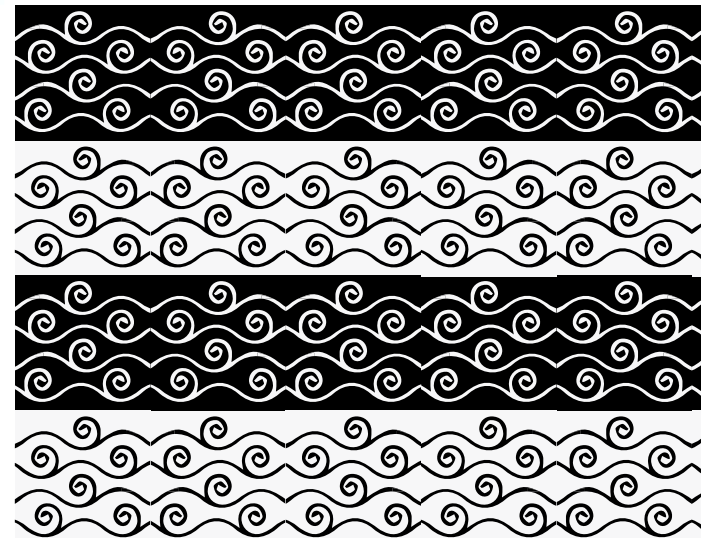
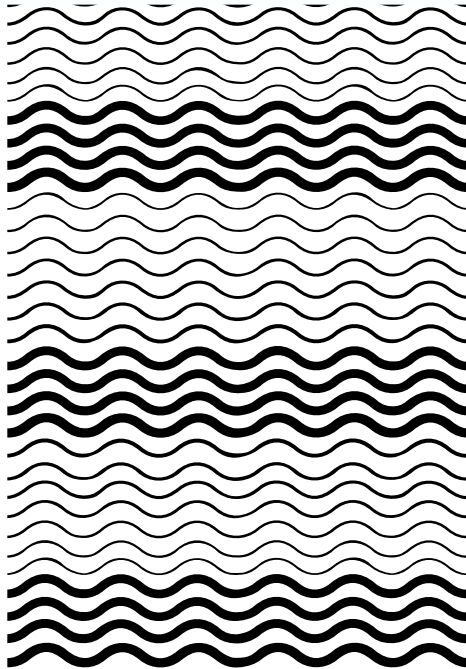
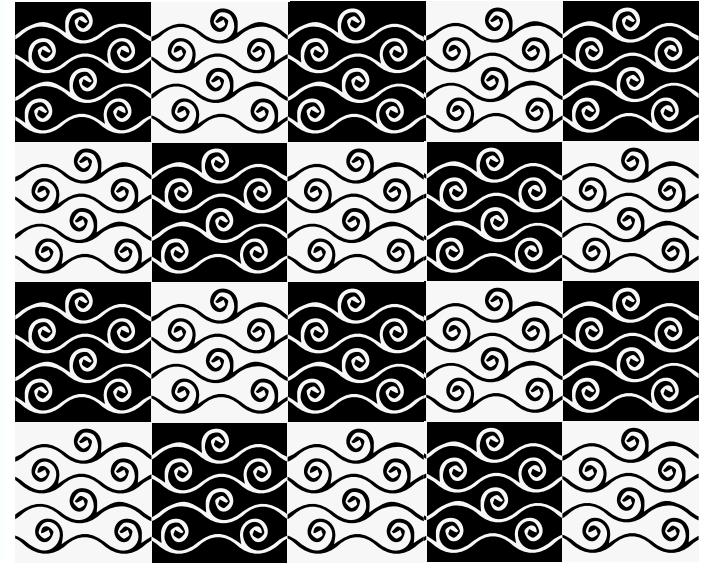
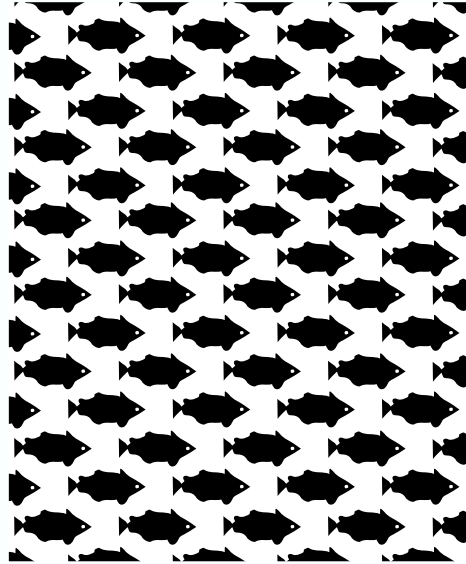
Para el cuerpo del texto se usa **Barlow condensed medium**, **Barlow condensed regular**, o **Barlow condensed light**, dependiendo de la visibilidad del texto. Todos los párrafos tienen que estar justificados. Se pueden usar las opciones itálicas para *resaltar algo en el texto*.

BARLOW CONDENSED Light.	0123456789
<i>BARLOW CONDENSED Light I.</i>	0123456789
BARLOW CONDENSED Regular.	0123456789
<i>BARLOW CONDENSED Regular I.</i>	0123456789
BARLOW CONDENSED Medium.	0123456789
<i>BARLOW CONDENSED Medium I.</i>	
BARLOW CONDENSED Semi Bold.	
<i>BARLOW CONDENSED Semi Bold.</i>	
BARLOW CONDENSED Bold.	
<i>BARLOW CONDENSED Bold Italic.</i>	

IDENTIDAD VISUAL

PATRONES, ICONOS Y OTROS ELEMENTOS GRÁFICOS

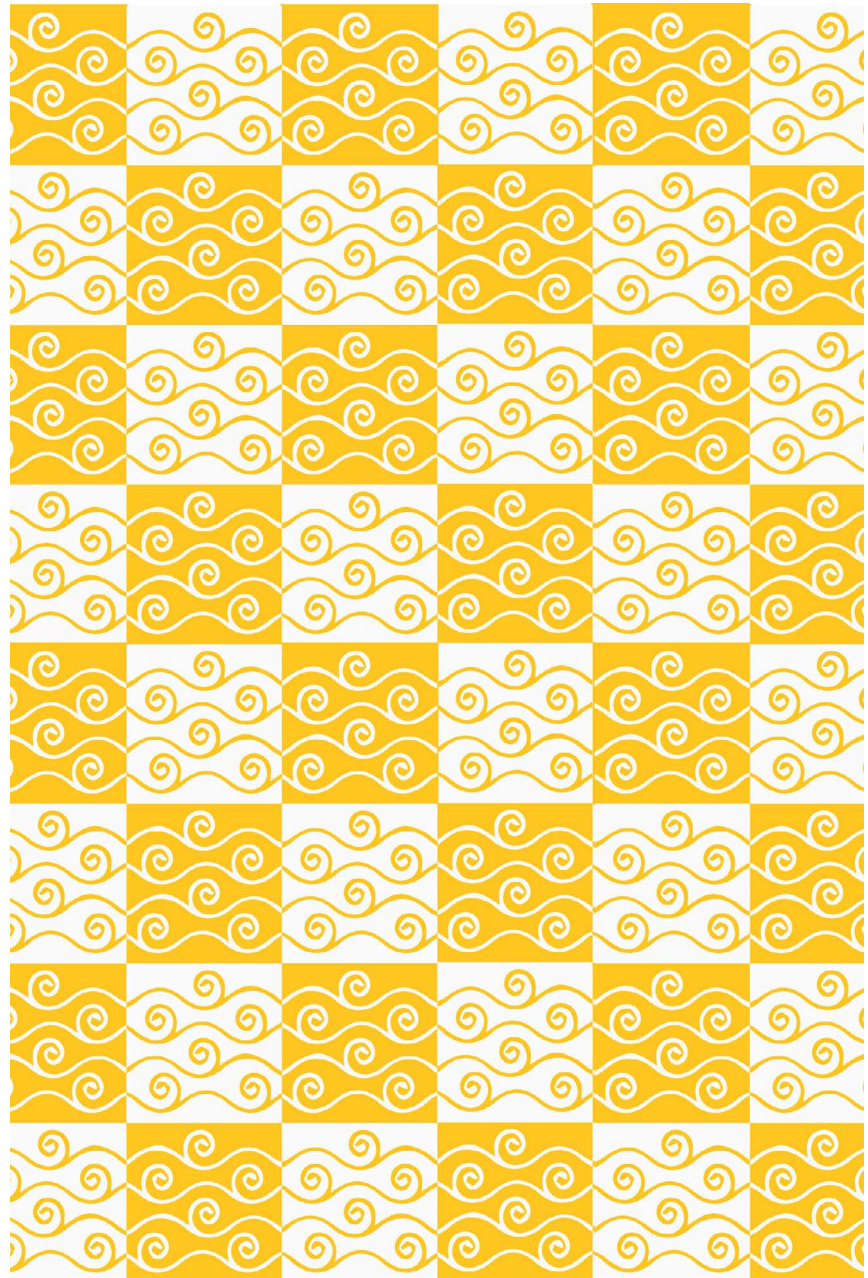
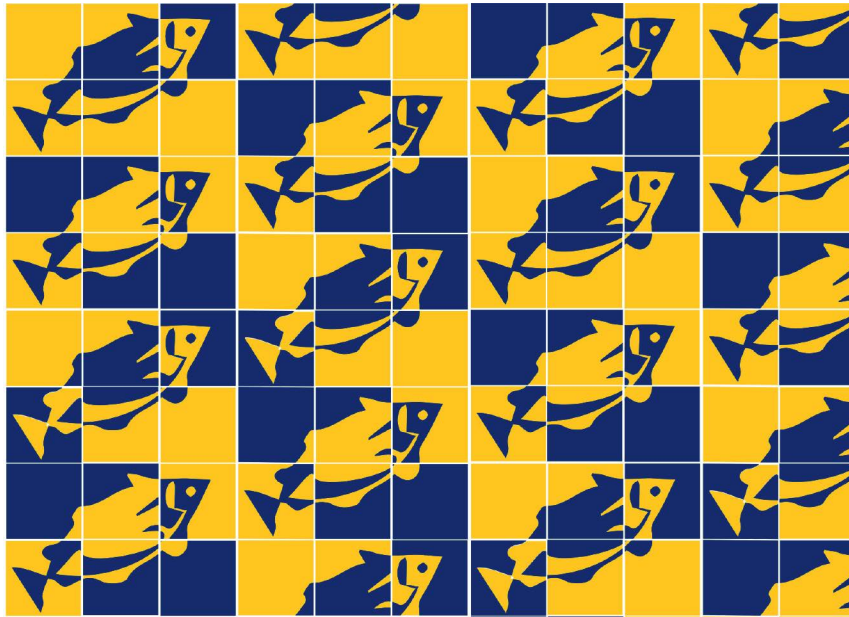
PATRÓNES - blanco y negro,
basados en imágenes gráficas de
olas y peces.

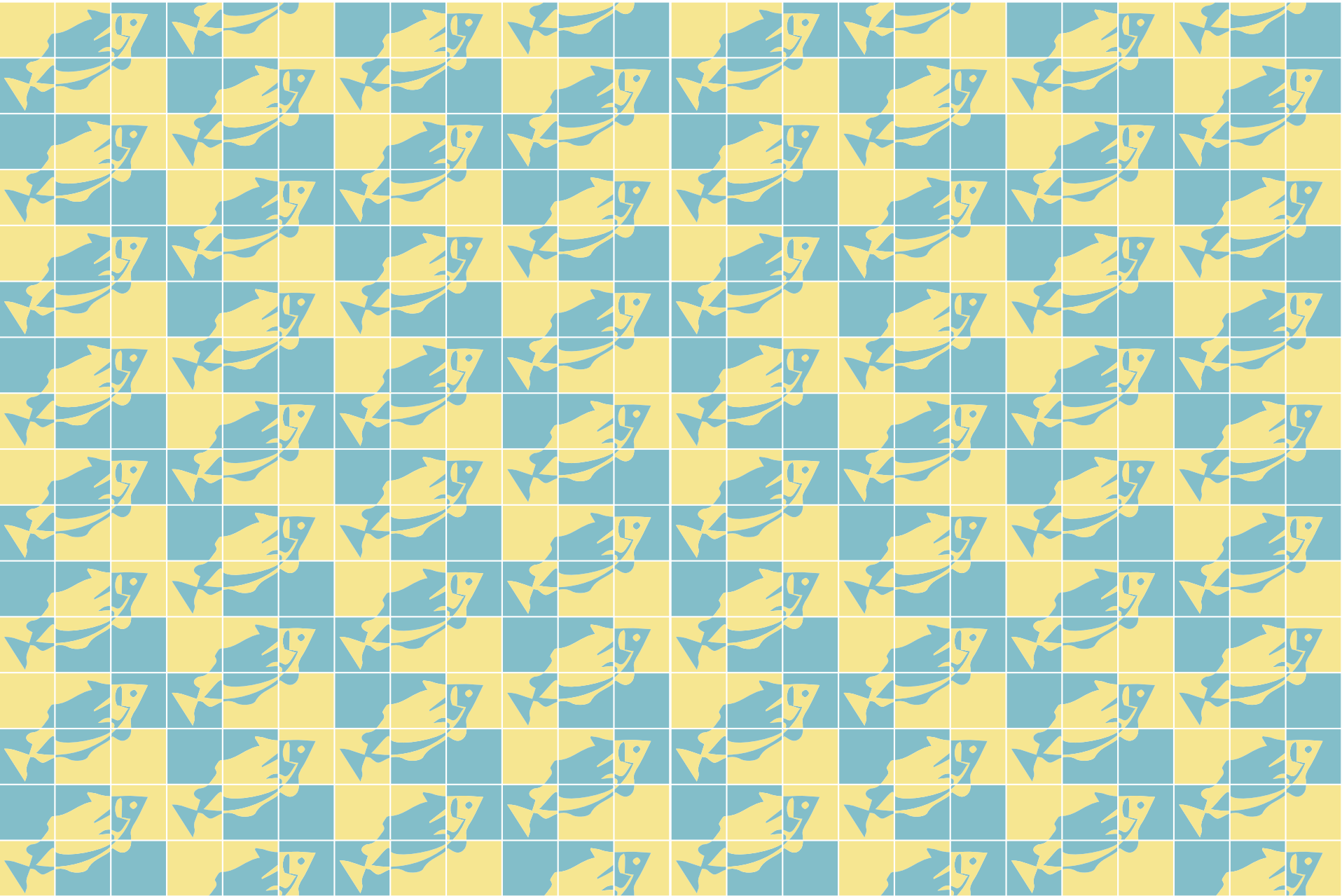


IDENTIDAD VISUAL

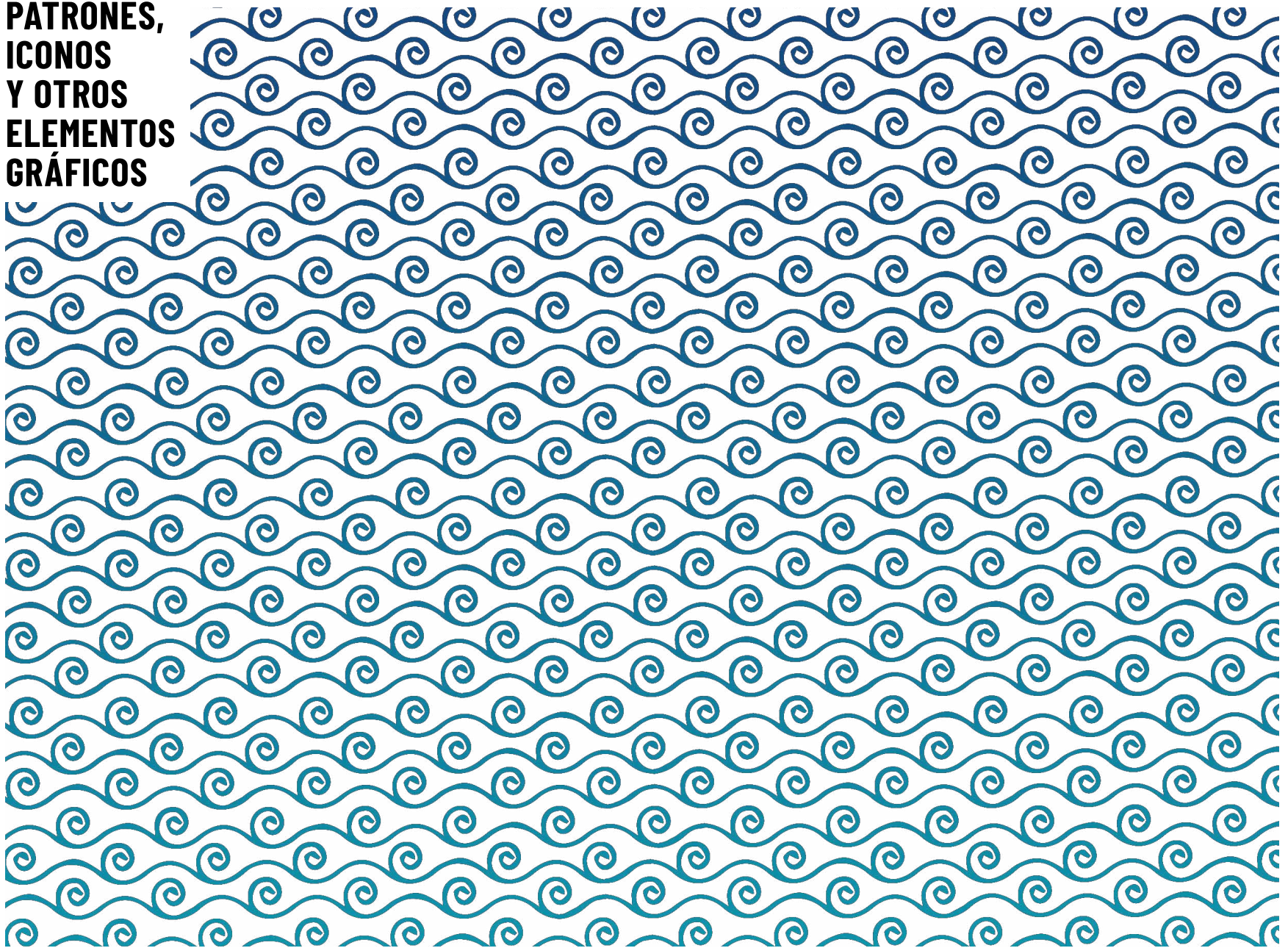
PATRONES, ICONOS Y OTROS ELEMENTOS GRÁFICOS

PATRÓNES – usando los
colores de la marca, y los iconos.





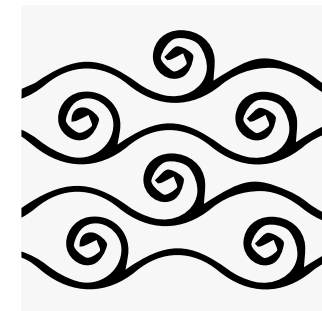
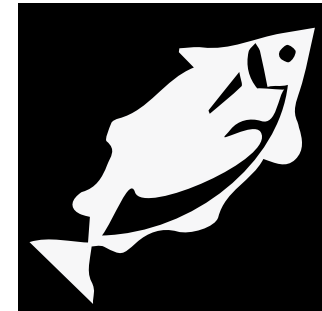
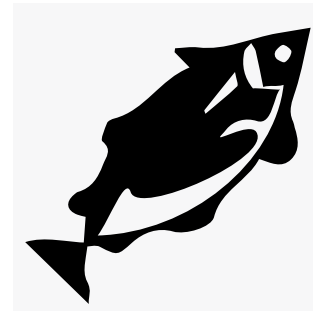
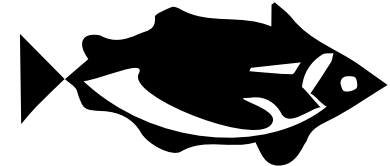
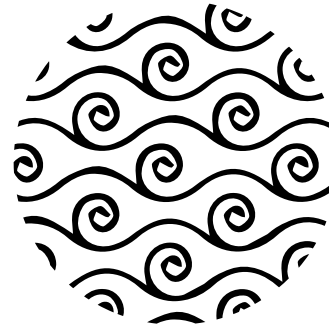
**PATRONES,
ICONOS
Y OTROS
ELEMENTOS
GRÁFICOS**



IDENTIDAD VISUAL

PATRONES, ICONOS Y OTROS ELEMENTOS GRÁFICOS

SET DE ICONOS - Un conjunto de iconos para expresar diferentes ideas relacionadas con la marca.



TONO DE VOZ

¿QUIENES SOMOS?

Somos un restaurante de comida hawaiana con fusion de sabores mexicanos que se elabora con ingredientes locales de la más alta calidad y se adapta al estilo de vida actual por sus platillos saludable y nutritivos

¿PORQUE ESTAMOS AQUI?

Nuestra mision es brindar el mejor servicio al cliente, dar alternativas de consumo cuidando el sabor e ingredientes de nuestros platillos haciéndolos nutritivos y saludables y adaptándolos a gustos locales

¿QUE HACEMOS?

Te preparamos el mejor lunch, snack, o cena para alegrarte tu día! El POKE es un plato hawaiano "poh-Key" que significa cortado, los isleños empezaron a llamar así a la ensalada de atún picado.

¿QUE NOS HACE DIFERENTE?

Nos preocupamos por tu salud! Somos una cadena de restaurantes que acerque a nuestros clientes a la comida deliciosa, pero tambien saludable y nutritiva

VALORES

COMPROMISO. con nuestros clientes, brindándoles un servicio eficiente y de calidad

RESPECTO. Reconocemos y valoramos a toda persona

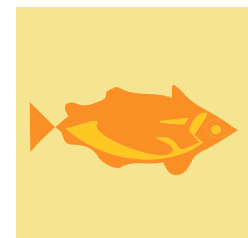
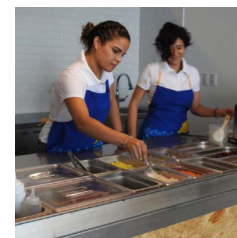
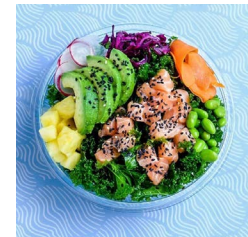
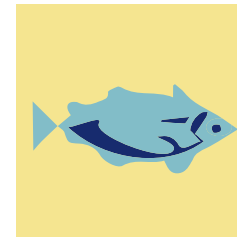
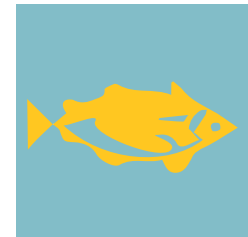
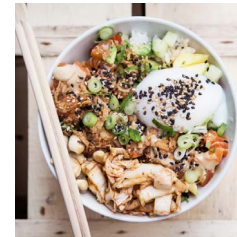
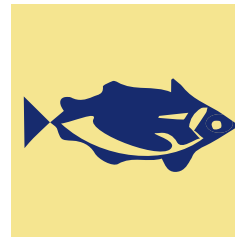
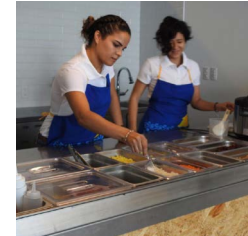
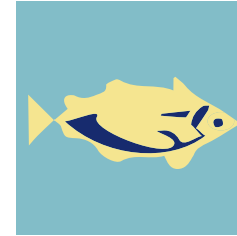
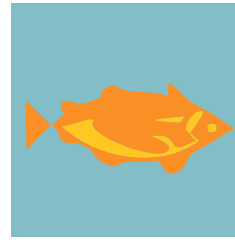
ORIENTACIÓN AL CLIENTE. Queremos servir y proporcionar los productos y servicios que requieren nuestros clientes

CALIDAD. Brindar en nuestro servicio y productos la más alta calidad

TRABAJO DE EQUIPO. nuestro servicio depende de un equipo que se coordina para brindar al cliente una buena experiencia

PUBLICIDAD

INSTAGRAM



PRODUCTOS

PACKAGING

fresco

dulce (o salado)

environmently friendly

healthy

yummy



MENUS

ENTRADAS

POLEBOWLS

POKE A TU GUSTO

TOSTADAS

WRAPS

POSTRE

BEBIDAS



POKE SÍ



ENTRADAS

Edamames con soya	\$40
Hummus con totopos	\$45
Tiradito de jicama	\$45
Aguachile de rib-eye	\$180
Sashimi de huachinango	\$150

POKE BOWLS

HULA-HULA	\$75 / \$130
Arroz, camarón, aguacate, pepino, queso crema, ajonjolí, salsa mayo	

SPICY TUNA	\$85 / \$135
Arroz, atún ahí, pepino, zanahoria, mango, poro crujiente, aderezo, salsa habanero con mango y gotas de siracha.	

TIKI SALMÓN	\$95 / \$145
Arroz, salmón, tomate cherry, zanahoria, chile toreado, alga crujiente, aderezo soya y jengibre.	

POKE SOY VEGANA/O	\$95 / \$145
Calabacita, Tofu, cebolla morada y rábano al chile habanero, mix de lechuga y kale, semilla de girasol, salsa soya y jengibre	

RIB EYE HAWAII	\$100 / \$160
Arroz, aguachile de rib eye, pepino, edamames, ajo crujiente, salsa ponzu	

TROPICAL BOWL	\$90 / \$130
Arroz, huachinango a los cítricos, pepino, jicama, aguacate, ajo crujiente, salsa soya jengibre	

POKE a tu gusto

Chico \$90 Grande \$140

TOSTADAS

Atún, poro crujiente, aguacate, aderezo mayo spicy	\$45
Sashimi de huachinango con cebolla morada y rábano al chile habanero, ajo crujiente, salsa sriracha	\$40
Calabacita, tofu, aguacate, chile toreado, poro crujiente y salsa mayo	\$30

WRAPS

Arroz, atún, jicama, pepino, queso crema y aguacate, con salsa mayo	\$75
Tofu, mix de lechuga con kale, zanahoria, edamames, aguacate, salsa soya jengibre	\$75
Arroz, camarón, lechuga, cebolla morada y rábano al chile habanero, queso crema, salsa spicy Mayo	\$75

POSTRE

Helado de yogurt	\$25
Helado de yogurt con cobertura, fruta y semillas	\$45
Pastel de la casa	\$45

BEBIDAS

Limonada con pepino	\$35
Jamaica con romero	\$35
Refrescos	\$25
Agua embotellada	\$25
Café	\$25

PRODUCTOS

UNIFORMES DEL PERSONAL

El uniforme contiene los
iconos y colores de la marca.



DECORACIÓN DE VEHÍCULOS

